



## Автоматизированная система контроля клеевого слоя упаковки из гофрокартона.

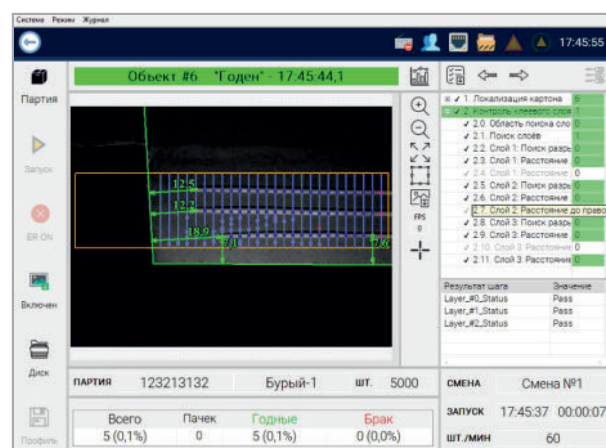
Система позволяет осуществлять следующие виды визуального контроля:

- Наличие заданного количества клеевых слоёв на клапане
- Отсутствие слияния клеевых слоёв
- Отсутствия разрывов клеевого слоя
- Нахождение расстояния от клеевых слоёв до границ клапана в пределах заданных допусков

### Функциональные возможности:

- Синхронизация с производственной линией
- Захват и анализ изображения
- Индикация статуса системы на световой колонне
- Останов производственной линии при обнаружении брака
- Сохранение изображений и результатов контроля в базе данных
- Просмотр сохранённых результатов контроля
- Генерация отчетов
- Работа со списком типов продукции и профилей настроек
- Система авторизации пользователей

Система имеет гибкие возможности по настройке, позволяющие производить быструю переналадку на разные форматы продукции. Графический интерфейс на базе сенсорной панели обеспечивает эффективное взаимодействие между оператором и системой.



Встроенные функции записи результатов и режим архива позволяют выполнять просмотр и формирование отчетов прошедшей контроль продукции для информирования служб контроля качества.





### Подсистема захвата изображений

Промышленные камеры Basler:

- Высокая точность измерений
- Своевременная передача изображения
- Промышленный и компактный дизайн



### Вычислительная подсистема

Промышленный компьютер Neousys Technology:

- Высокая надежность
- Большое количество интерфейсов
- Пассивное охлаждение
- Промышленный дизайн
- Компактность



### Блок импульсной подсветки Витэк



### Рабочее место оператора

Сенсорная панель и специальное программное обеспечение собственной разработки:

- Удобный графический интерфейс
- Гибкая система конфигурации и настройки
- Ведение статистики
- Просмотр архивных данных